

GREIMEL
IT-Systemhaus

IT FÜR DEN MITTELSTAND

+ GREIMEL IT
EIN PARTNER
AUF DEN SIE
SICH VERLASSEN
KÖNNEN.

PROJEKTE

- + KONZEPT
- + PLANUNG
- + INSTALLATION
- + MIGRATION

SYSTEME

- SERVER +
- STORAGE +
- ARBEITSPLÄTZE +
- VIRTUALISIERUNG +
- SICHERHEIT +
- BESCHAFFUNG +
- CLOUD SERVICES +

BETRIEB

- + MANAGED SERVICE
- + SERVICE VERTRAG SLA
- + 7/24 RUFBEREITSCHAFT
- + MONITORING

Mit Leistungsstarker IT mehr erreichen.

WIR UNTERSTÜTZEN GESCHÄFTSZIELE

Seit der Gründung der Greimel IT-Systemhaus GmbH im Jahre 1996 durch Martin Greimel, hat sich das Unternehmen als Dienstleister und Systemintegrator in Bayern etabliert.

Mit professionellen Konzepten und Lösungen bei Planung, Aufbau und Betrieb von IT-Infrastrukturen, hat sich das Unternehmen über Jahre hinweg einen Namen geschaffen.

Die Mitarbeiter zeichnen sich durch ihre persönliche, sowie fachliche Qualifikation, ihre ausgeprägte Kundenorientierung und ihr hohes Engagement aus. Die Greimel IT greift auf langjährige IT-Erfahrung zurück und setzt auf eine partnerschaftliche und von gegenseitigem Vertrauen geprägte Zusammenarbeit mit Kunden und Lieferanten.

Wir halten Ihnen den Rücken frei, damit Sie erfolgreich wirtschaften können.



Martin Greimel Geschäftsführer



GREIMEL IT - HAUS
Hauptsitz der
Greimel IT In Dorfen.

Optimale IT steigert die Effektivität Ihres Unternehmens!

IT-INFRASTRUKTUR LÖSUNGEN

Sie stellen Anforderungen an Ihre IT Infrastruktur.

Vom Thin Client über Workstations bis hin zum Server stellen Sie individuelle Ansprüche.

Ob Client, Server oder zentraler Speicher - wir finden für Ihre Zwecke die passende Hardware.

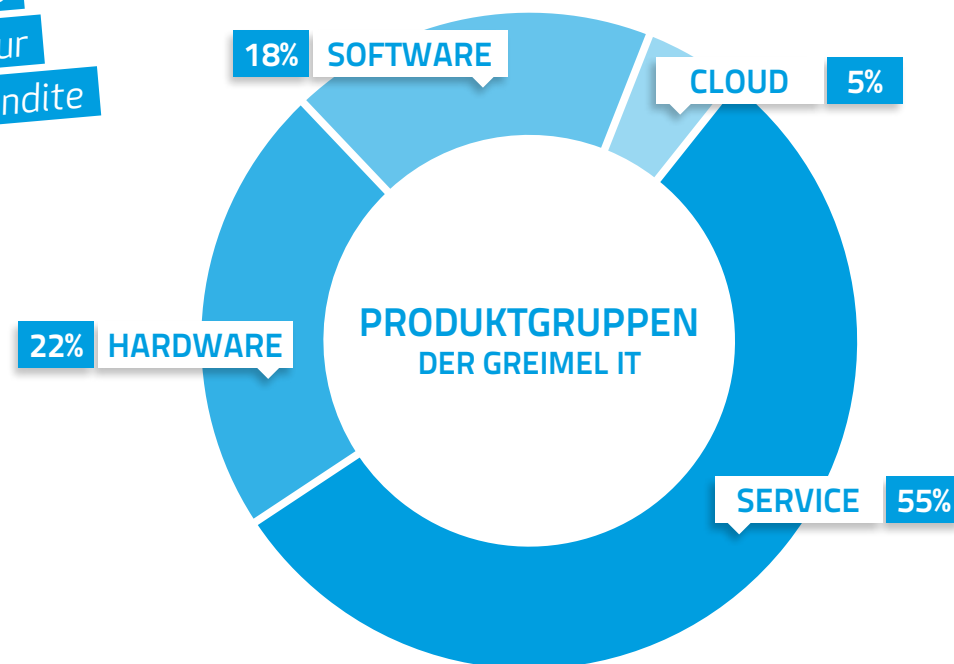
Im Vordergrund unseres Denkens und Handelns steht dabei immer die Anpassung an Ihre vorhandenen Geschäftsprozesse zur Optimierung Ihrer Unternehmensproduktivität.

Durch Lösungen und Services, die nahtlos ineinander greifen, schaffen wir Systemtransparenz, verringern den Aufwand für Ihr IT Management und entlasten den Benutzer Helpdesk. Steigende Produktivität der Anwender bei sinkenden Kosten für Wartung und Support sind Ihr direkter Profit.

Aufgrund unserer langjährigen Spezialisierung im Bereich IT-Infrastruktur erhalten Sie rentable und sofort umsetzbare Ergebnisse, die zur Sicherung Ihres Unternehmenserfolgs beitragen.

Profitieren Sie des Weiteren von unseren langjährigen Partnerschaften mit Lieferanten und Herstellern für optimierte Beschaffungswege, qualitativ hochwertige Waren und erstklassigen Service.

+ „Durch verschiedene Finanzierungsmöglichkeiten können Sie sicherstellen, dass Ihre Investition ab dem ersten Tag zur Unternehmensrendite zählt.“



Mit Erfahrung, KnowHow und Professionalität ans Ziel!

PROJEKTIERUNG

Durch eine detaillierte Aufnahme der Ist-Situation und strukturierte Planung des Bedarfs schaffen wir gemeinsam die Voraussetzungen für die Erweiterung oder Neuausrichtung Ihrer IT Landschaft.

In der Umsetzungsphase sorgen erfahrene Projektmitarbeiter für einen reibungslosen Ablauf bei der Installation Ihrer IT-Umgebung. Wir sind dabei stets darauf bedacht Ihren operativen Betrieb nicht nachhaltig zu behindern.

Selbstverständlich soll sich Ihre Investition innerhalb kürzester Zeit amortisieren. Daher bauen wir bei der Umsetzung auf innovative Lösungen, die aufeinander abgestimmt sind und so für höhere Produktivität, sowie zu geringen Verwaltungs- und Energiekosten beitragen.

Gemeinsam meistern wir Ihre IT Projekte und schaffen die für Sie optimale Lösung.



VERFÜGBARKEIT

Schützen Sie sich vor Systemausfällen, überraschendem Datenverlust und Unterbrechungen Ihres produktiven Betriebs. Durch geeignete Produkte und Notfallpläne unterstützen wir Sie bei der Aufrechterhaltung Ihrer Geschäftsprozesse.



VIRTUALISIERUNG

Durch die Konsolidierung von Servern, Storage, Desktops und Applikationen in virtuellen Umgebungen erzielen Sie eine bessere Ressourcenauslastung der zentralen IT-Infrastruktur und somit Kostenersparnisse bei geplanten Erweiterungen, der Administration und Energiekosten.



REMOTE ACCESS

Erhöhen Sie die Produktivität Ihrer Mitarbeiter. Durch kontrollierten und sicheren Zugriff auf Ihr Unternehmensnetzwerk stehen alle Informationen an jedem Ort und zu jeder Zeit zur Verfügung.

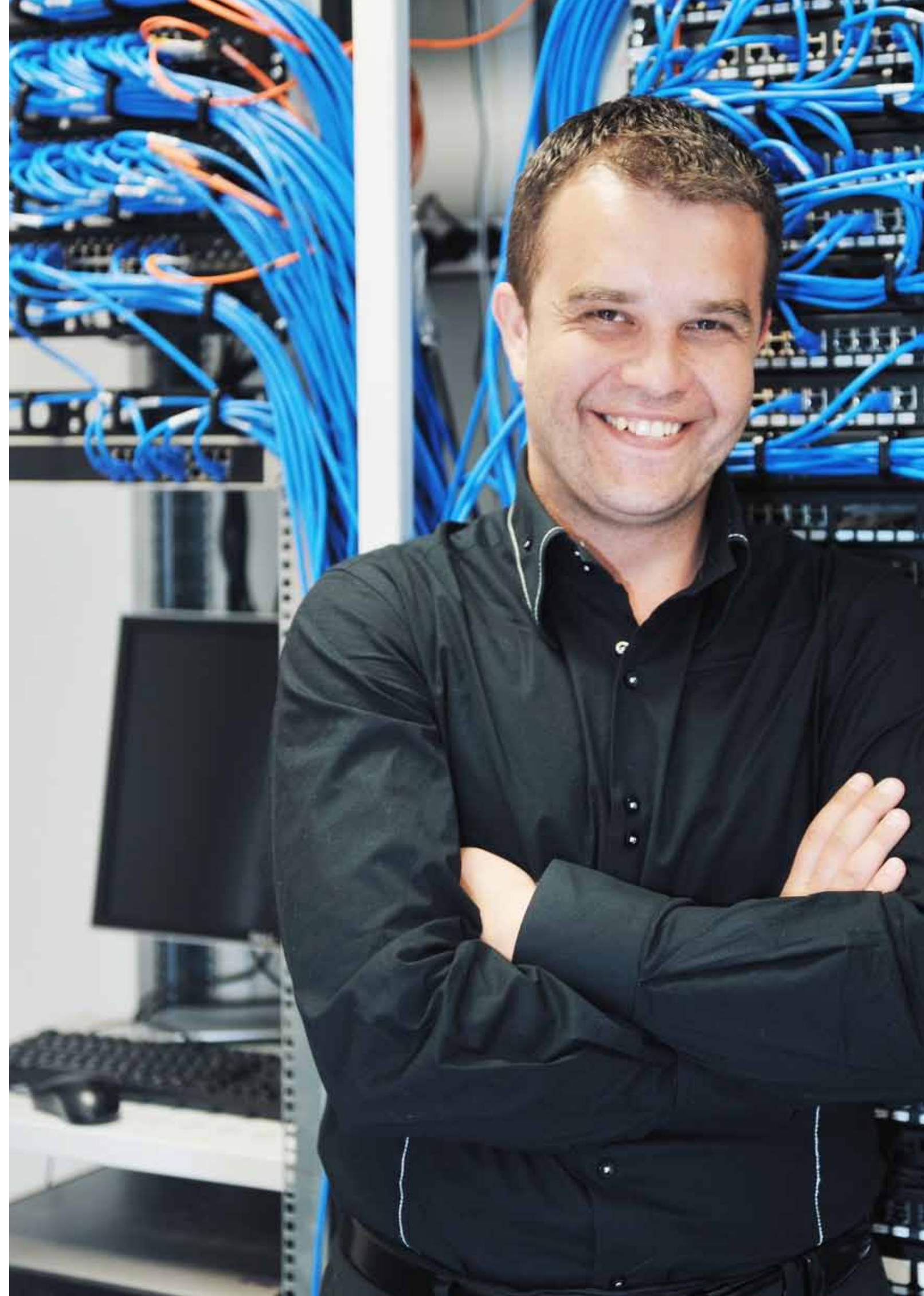


KOMMUNIKATION

Erleichtern Sie Ihren Mitarbeitern die Kommunikation und fördern Sie die Zusammenarbeit, in dem Sie wichtige Informationen schneller und einfacher abrufen können. Egal wann, egal wo.



„Auch nach Abschluss des Projektes stehen wir Ihnen bei Wartung, Betrieb, Änderungen und Erweiterungen zur Seite.“



Freiräume für das Wesentliche schaffen.

BETRIEB

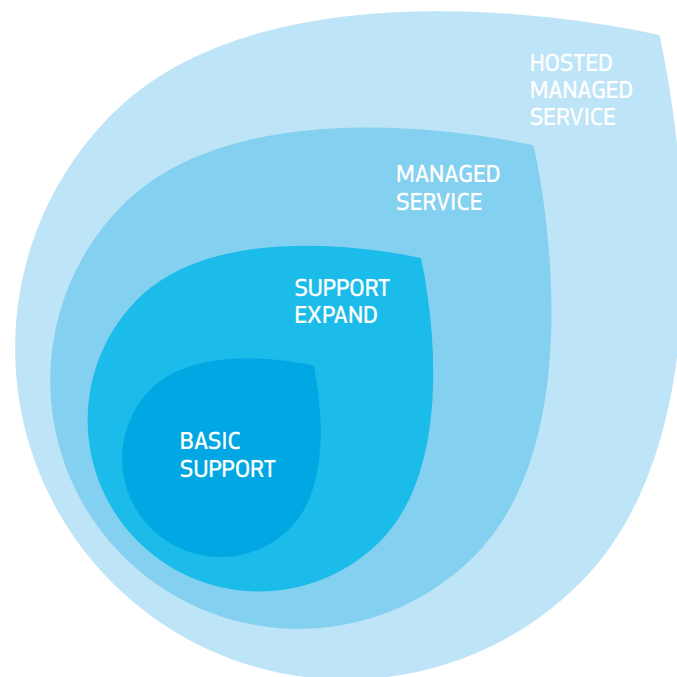
Nimmt das Tagesgeschäft Ihre komplette Zeit in Anspruch?

Sie haben keine Zeit für die Wartung Ihrer Systeme oder nachhaltige Betreuung implementierter Dienste und wollen nach Projektabschluss weiterhin professionell betreut werden?

Dann bauen Sie auf uns, denn unsere Managed Services bilden die Grundlage für eine optimale Unterstützung Ihrer Geschäftsprozesse bei gleichzeitiger Entlastung Ihrer IT-Abteilung.

Ausgerichtet auf Ihre Unternehmensanforderungen erstellen wir gemeinsam einen individuellen Leistungskatalog, der genau auf Ihre Bedürfnisse zugeschnitten ist.

Und sollten sich diese im Laufe der Zeit ändern, profitieren Sie von Service-Level-Agreements, die jederzeit flexibel und transparent angepasst werden können.



GREIMEL IT SERVICE PAKETE

Flexibel und transparente Service-Pakete ganz nach Ihren Bedürfnissen abstimbar.

7/24 SERVICE

RUFEN SIE UNS AN

An unserer Hotline stehen Ihnen, je nach ausgewähltem Service, rund um die Uhr kompetente Servicekräfte zur Verfügung, die Sie bei technischen Problemen unterstützen. Je nach Anforderung stehen Ihnen verschiedene Reaktionszeiten für anschließenden Vor-Ort-Service zur Auswahl.

WARTUNG

SIE MÜSSEN NICHT ALLES SELBER MACHEN

Experten aus unserem Haus überwachen Ihre eingesetzten Systeme und sichern den störungsfreien Ablauf Ihrer Geschäftsprozesse durch konstante Wartung und Pflege Ihrer Anwendungen.

SICHERHEIT

VERTRAUEN SIE AUF UNS

Durch proaktive Wartung von Servern, Clients sowie aktiver Netzwerkkomponenten sichern wir Ihnen höchste Bereitschaft Ihrer Systemlandschaft für einen ungestörten und flüssigen Betrieb.

KONSTRUKTIV

KONZENTRIEREN SIE SICH AUF DAS WESENTLICHE

Ein Überblick über vorhandene Ressourcen und mögliche Engpässe hilft Ihnen frühzeitig bei der strategischen IT-Planung. Durch proaktive Benachrichtigungsmechanismen gewinnen Sie Zeit und schonen Sie Ihre Nerven.



Die Versicherung für Ihre Daten.

R-BACKUP

R-Backup ist Ihr Service für externe Datensicherung.

Um die Daten auf Ihren Servern und Arbeitsplätzen vor unerwartetem Verlust zu schützen, bietet R-Backup eine sichere und ausgesprochen komfortable Lösung an.

Damit führen Sie sehr einfach einen professionellen Schutz vor Datenverlust in Ihrem Unternehmen ein. Datensicherung wird durch R-Backup wesentlich einfacher zu managen. Das spart Zeit und Geld. Nutzen Sie die Vorteile und schaffen Sie sich so Sicherheit zu einem vergleichbar günstigen Preis.

VORTEILE MIT R-BACKUP

Die Vorteile der remote Backups gegenüber eines internen Backup Servers sind vielfältig, besonders hinsichtlich der Daten Rücksicherung.

Ihre Dokumente sind durch die externe Datensicherung vor Brand- oder Wasserschäden, Diebstahl oder Virenbefall geschützt.

Durch unsere Backup Server und Backup Service brauchen Sie nicht in Datenträger zur Speicherung investieren. Unser Backup Service garantiert Ihnen eine Langzeitdatenspeicherung sowie Datenwiederherstellung aus älteren Versionen.

- Eine zweifache, räumlich getrennte Datensicherung
- Sie benötigen keine Sicherungshardware und keine Datenträger
- Kein Datenverlust durch Brand, Wasserschäden oder Diebstahl
- Datenlagerung im Rechenzentrum in Deutschland
- Garantie für Datenwiederherstellung inkl. Versicherung
- Zeitersparnis bei Sicherung und Prüfung
- Software ist kostenlos und leicht bedienbar

LEISTUNGSKLASSEN

Mit R-Backup bieten wir 3 Leistungsklassen für individuelle Wünsche an:

- > Standard
- > Business
- > Business Pro

EINSATZBEREICHE

R-Backup unterstützt auch Microsoft Exchange Server® 2003, 2007 und Microsoft Exchange Server® 2010. Dabei kann sowohl der Informationsstore als auch auf Mail Level (Brick Level) Ebene gesichert werden.

UNTERSTÜTZTE BETRIEBSSYSTEME:
Microsoft®, Windows®, Linux™, Unix™

+ Die Online Datensicherung spart durch geringen Arbeits- und Materialaufwand nicht nur Zeit, sondern auch Geld.

GÜNSTIGES PREISMODELL FÜR PROFESSIONELLE EXTERNE DATENSICHERUNG.

 **R-Backup**
Online Datensicherung

we keep IT running

Greimel IT-Systemhaus GmbH

Bahnhofstraße 17
84405 Dorfen

Tel +49 (0) 8081-9318-0

Fax:+49 (0) 8081-9318-33

info@greimel.de

www.greimel.de